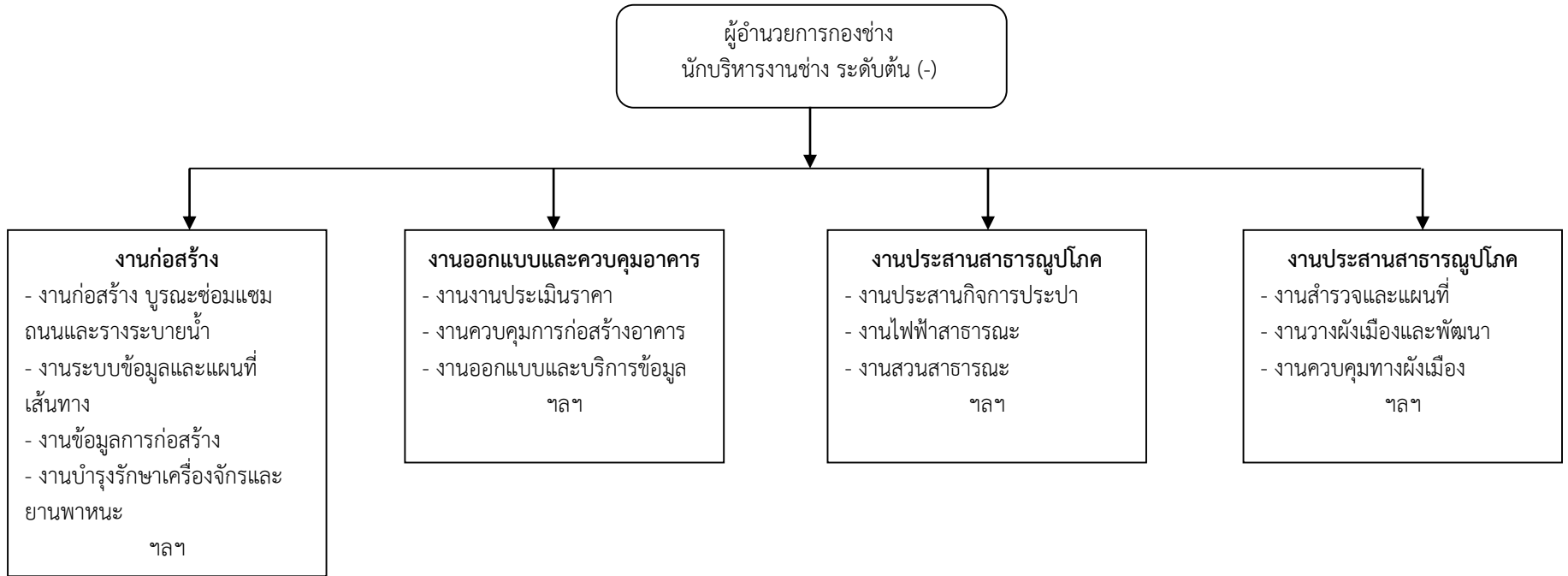


โครงสร้างกองช่าง



- นายช่างโยธาปฏิบัติงาน (๑)
- นายช่างโยธาชำนาญงาน (๑)
- ผู้ช่วยเจ้าพนักงานธุรการ (๑)
- ผู้ช่วยนายช่างไฟฟ้า (๑)
- คนงานทั่วไป (๑)

ระดับ	อำนาจการท้องถิ่น			วิชาการ			ทั่วไป			รวม
	สูง	กลาง	ต้น	เชี่ยวชาญ	ชำนาญการ	ปฏิบัติการ	อาวุโส	ชำนาญงาน	ปฏิบัติงาน	
จำนวน	-	-	-	-	-	-	-	๑	๑	๒

ประเภท	พนักงานจ้างผู้เชี่ยวชาญพิเศษ	พนักงานจ้างตามภารกิจ (คุณวุฒิ)	พนักงานจ้างตามภารกิจ (ทักษะ)	พนักงานจ้างทั่วไป
จำนวน	-	๒	-	๑