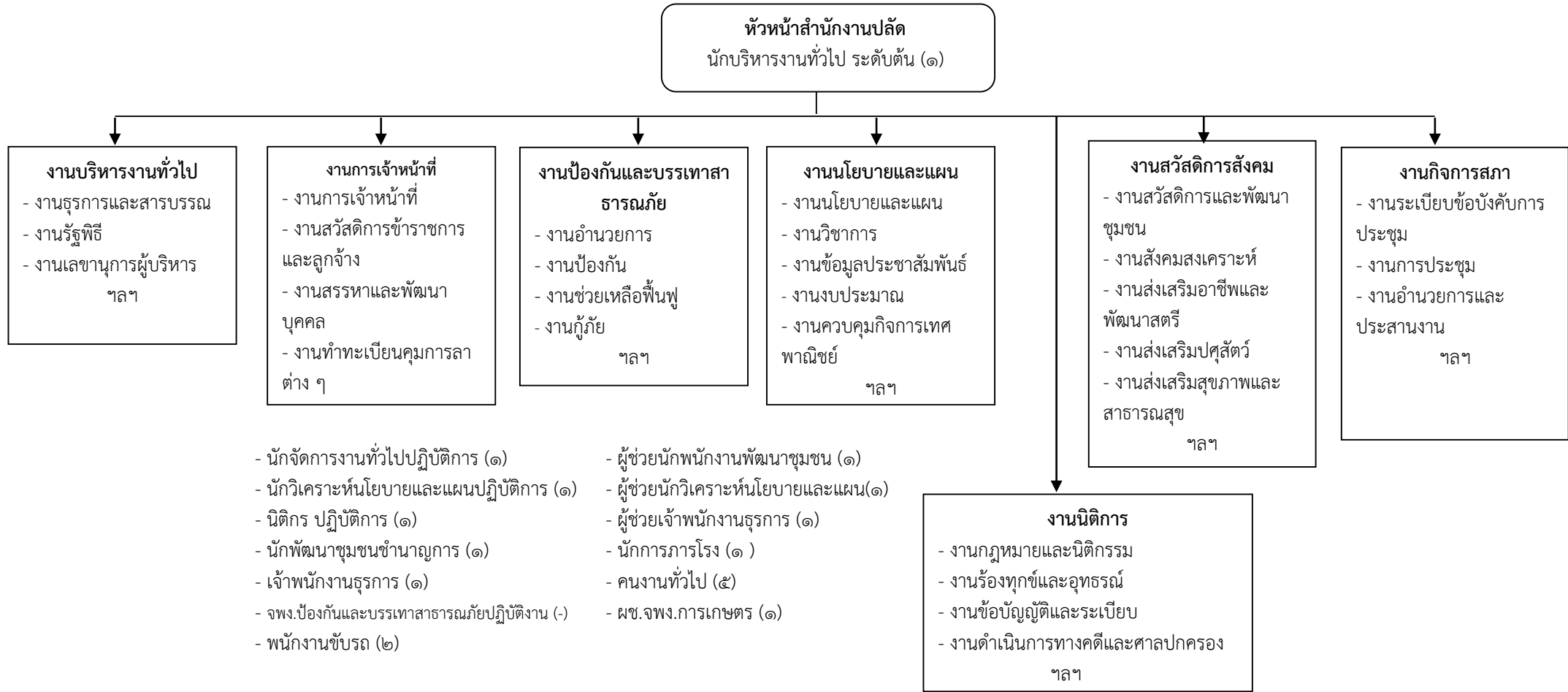


# โครงสร้างของสำนักงานปลัด อบต.เมืองคง



- นักจัดการงานทั่วไปปฏิบัติการ (๑)
- นักวิเคราะห์นโยบายและแผนปฏิบัติการ (๑)
- นิติกร ปฏิบัติการ (๑)
- นักพัฒนาชุมชนชำนาญการ (๑)
- เจ้าพนักงานธุรการ (๑)
- จพง.ป้องกันและบรรเทาสาธารณภัยปฏิบัติงาน (-)
- พนักงานขับรถ (๒)
- ผู้ช่วยนักพนักงานพัฒนาชุมชน (๑)
- ผู้ช่วยนักวิเคราะห์นโยบายและแผน(๑)
- ผู้ช่วยเจ้าพนักงานธุรการ (๑)
- นักการภารโรง (๑)
- คนงานทั่วไป (๕)
- ผช.จพง.การเกษตร (๑)

ระดับ	อำนาจการท้องถิ่น			วิชาการ			ทั่วไป			รวม
	สูง	กลาง	ต้น	เชี่ยวชาญ	ชำนาญการ	ปฏิบัติการ	อาวุโส	ชำนาญงาน	ปฏิบัติงาน	
จำนวน	-	-	๑	-	๑	๓	-	-	๑	๖

ประเภท	พนักงานจ้างผู้เชี่ยวชาญพิเศษ	พนักงานจ้างตามภารกิจ(คุณวุฒิ)	พนักงานจ้างตามภารกิจ(ทักษะ)	พนักงานจ้างทั่วไป
จำนวน	-	๔	-	๘